

CRACIA
RYOGOKU LEGERE

PROPERTY AGENT INC.



and CRUZE

東京を、誇り高く、
旅するように生きる人へ。

誰よりもスピーディに都心に結ばれ、スマートに働く。
時空を旅するように、江戸、東京、そしてTOKYOを感じる。
ここは、東京に住む誇りを満たしてくれる街「両国」。
強いこだわりを持ち、自分の世界を自由につくり上げていく。
そんな人々に応えるために、
「クレイシア両国レジェール」は生まれます。

日々をスピーディに駆ける、 都心主要駅10分圏のアクセス。

2駅3路線利用可能

都営大江戸線
 「両国」駅徒歩 **8分** (約630m)
 JR総武線「両国」駅徒歩 **13分** (約1,010m)
 都営新宿線「森下」駅徒歩 **9分** (約700m)

時代が求める職・住・遊近接のライフスタイル。
 東京の中枢を間近に2駅2路線を使いこなせる両国は、
 都市居住者にとって理想的ポジションの一つです。
 ビジネスエリアへ、ショッピングエリアへ、
 快適にスピーディにつながる充実したアクセス。
 時間に投資することで日々の豊かさが増していく。
 その価値を知る人に、この舞台を。



Position

CRACIA
 RYOGOKU LEGERE

TOKYO

6min.

日本のビジネスの中枢でありながら、再開発に魅力的な商業・観光機能も強化されつつある大丸有エリア。その玄関口となる「東京」駅へわずか6分。

AKIHABARA

3min.

JR山手線やつくばエクスプレスなどへの乗り換え起点となる「秋葉原」へ3分。周辺は世界的に注目を集める電気街にしてサブカルチャーの聖地。

NIHONBASHI

9min.

日本の金融の中心地「日本橋」へ9分。「COREDO」や「YUITO」など、先進の商業施設が話題を集める街は、江戸、明治からつづく老舗も多数健在。

SHINJUKU

15min.

乗降客数世界NO.1を誇る巨大ターミナル「新宿」駅へ15分。行政やビジネスの中枢機能、多彩な商業・エンタテインメントが身近に。

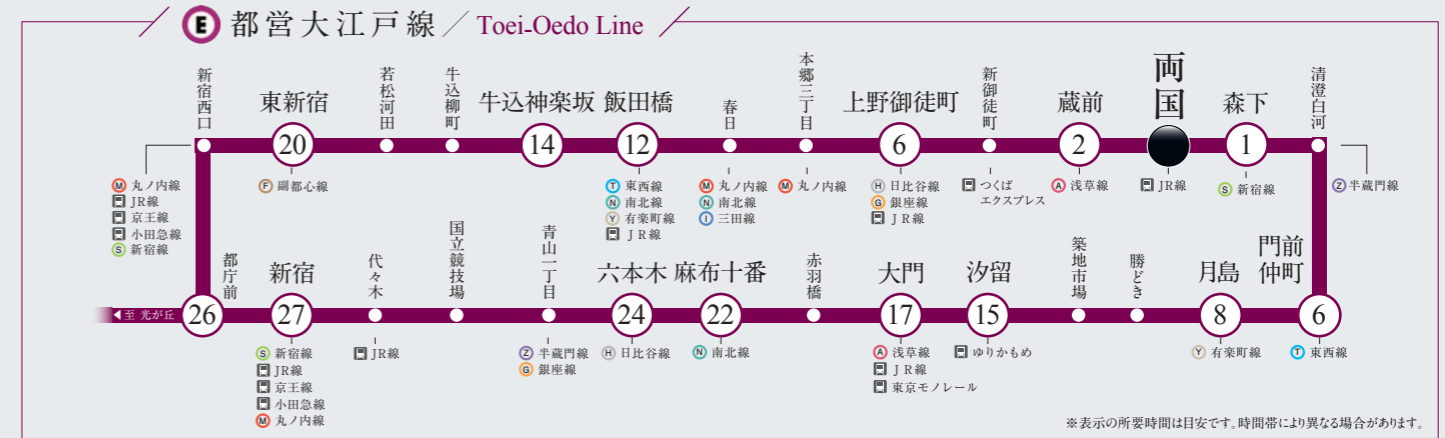
※掲載の所要時間は日中平常時のもので待ち時間・乗換時間は含まれません。

都営大江戸線「両国」駅より

- 「上野御徒町」駅へ直通... 6分(5分)
- 「銀座」駅へ... 12分(11分)
蔵前駅より都営浅草線に乗り換え日本橋駅より東京外環線に乗り換え
- 「日本橋」駅へ... 9分(9分)
蔵前駅より都営浅草線に乗り換え
- 「汐留」駅へ直通... 15分(16分)
- 「大門」駅へ直通... 17分(18分)
- 「六本木」駅へ直通... 24分(25分)

JR総武線「両国」駅より

- 「秋葉原」駅へ直通... 3分(4分)
- 「上野」駅へ... 6分(7分)
秋葉原駅よりJR京浜東北・根岸線快速に乗り換え
- 「東京」駅へ... 6分(8分)
秋葉原駅よりJR山手線に乗り換え
- 「新橋」駅へ... 10分(12分)
秋葉原駅よりJR山手線に乗り換え
- 「品川」駅へ... 15分(19分)
秋葉原駅よりJR京浜東北・根岸線快速に乗り換え
- 「新宿」駅へ... 15分(16分)
御茶ノ水駅よりJR中央線快速に乗り換え



通勤シミュレーション / COMMUTE TRAIN SIMULATION

両国駅	8:23発	都営大江戸線	蔵前	8:35発	東京メトロ銀座線	日本橋駅	両国駅	8:30発	JR総武線	御茶ノ水駅	8:37発	JR中央線快速	新宿駅
	8:19発	都営大江戸線		8:45着		六本木駅		8:37発	JR総武線	秋葉原駅	8:44発	JR山手線	東京駅
	8:30発	都営大江戸線		8:47着		汐留駅		8:25発	JR総武線	秋葉原駅	8:32発	JR京浜東北線	品川駅

※表示の所要時間は日中平常時の()内は通勤時のもので、待ち時間・乗り換え時間は含まれません。時間帯により異なる場合があります。 ※通勤シミュレーションは目的の駅に8:50前後の到着を想定しています。

※掲載の写真は現地付近上空から西方向を撮影(2018年2月)したものにCG加工を施したものです。

Ryogoku Kinshicho

江戸、東京、そして未来のTOKYO。
3つの時間軸が彩る墨田区という舞台。

江戸から受け継がれる歴史の面影と文化。
東京という巨大な都市が創り上げた豊かで便利な今。
そして、世界が注目するTOKYOという未来。
両国をはじめとする墨田区の街には、
この3つの時間軸がバランスよく調和しています。
落ち着きだけでなく、華やぎだけでもない。
伝統だけでなく、最先端だけでもない。
多様な時間を選び取り、自分の世界をつくりあげる。
そんな豊かな東京生活がここで叶います。



隅田川(約1,150m・徒歩15分)

両国 RYOGOKU LOCATION

隅田川のほとりに、国技・大相撲をはじめとする
歴史と伝統の空気を色濃く漂わせる両国界限。
周辺には、著名な日本庭園や史跡の数々。
JR駅の南側には新旧の通な飲食店も揃っています。



すみだ北斎美術館(約430m・徒歩6分)



旧安田庭園(約1,240m・徒歩16分)



江戸東京博物館(約730m・徒歩10分)



丸井錦糸店(約1,230m・徒歩16分)



オリエンス(約1,930m・徒歩25分)

KINSHICHO LOCATION 錦糸町

散歩がてら気軽にアクセスできる錦糸町。
駅の周辺には、「丸井錦糸店」や
「TERMINA」「オリナス」など、
充実したショッピング環境が整っています。



TERMINA(約1,370m・徒歩18分)

墨田区が人気の理由を、
データでご紹介。



救急医療機関数	妊婦健診助成制度	都市公園面積比率	定住者の多さ
4位 ^{※1} 休日・平日夜に 小児の2次救急を実施可能。	5位 ^{※2} 妊娠した際の各区から 助成される金額上限。	5位 ^{※3} 都立公園や区立公園が 区の面積に占める割合。	5位 ^{※4} 20年以上の定住者の割合で 墨田区は第5位。
第1位▶新宿区・文京区 第3位▶板橋区 第4位▶墨田区	第1位▶新宿区 第2位▶千代田区・港区・足立区 第5位▶墨田区	第1位▶台東区 第2位▶江戸川区 第5位▶墨田区	第1位▶北区 第2位▶葛飾区 第5位▶墨田区
人口が集中する街	犯罪の少なさ	幼稚園補助金	リセールバリュー
7位 ^{※5} 人口密度ランキングでは 東京23区内で第7位。	7位 ^{※6} 全刑法犯発生件数において 墨田区は犯罪の少なさが第7位。	4位 ^{※7} 私立幼稚園への入園時に 各行政からの年額補助金。	4位 ^{※8} 将来的な売却時の 上昇率は第4位。
第1位▶豊島区 第2位▶中野区 第7位▶墨田区	第1位▶文京区 第2位▶荒川区 第7位▶墨田区	第1位▶江戸川区 第2位▶港区 第4位▶墨田区	第1位▶品川区 第2位▶新宿区 第4位▶墨田区

※1出典:東京都福祉保健局HP ※2出典:妊婦健診に関する各区HP ※3東京都都市公園等区市町村別面積・人口割合比率表(2017年4月1日現在)より ※4・※5:20年以上の定住者の割合2010年(総務省統計局/国勢調査) ※6:警視庁 区市町村の町丁別罪種及び手口別認知件数に比較(平成29年版) ※7:私立幼稚園補助金に関する各区HPより ※8:リセールバリューの算出方法2007年築の中古マンションデータ(平均坪単価)+2007年の新築マンションデータ(平均坪単価) 出典:中古→土地総合情報システム(国土交通省) ※売却時の価格上昇を保証するものではありません。



すみだ北斎美術館 徒歩6分(約430m)

郷土の偉大な芸術家・葛飾北斎に関する情報を発信する美術館。北斎及び門人の作品をはじめとする展示や様々なイベントを行っています。



江戸東京博物館 徒歩10分(約730m)

江戸・東京の歴史と文化を伝える博物館。年間通じて様々な展示が行われる館内には、図書室や学習ホールも備えています。



横網町公園 徒歩14分(約1,070m)

震災と戦災からの復興の歴史を刻むメモリアルパーク。約2万㎡の園内には多彩な木々が生い茂り、都心のオアシスを形成しています。



マキネスティコーヒー 徒歩7分(約500m)

コンセプトは「産地の見えるコーヒー」。好みの椅子に寛ぎながら、最高のエスプレッソやシングルオリジンコーヒーを楽しめます。



山くじら すき焼 ももんじや 徒歩16分(約1,210m)

江戸時代から9代つづく「しし鍋」の名店。丹波や鈴鹿などから取り寄せた猪肉を、秘伝の味噌仕立ての「すき焼き」で味わえます。



麦酒倶楽部ポバイ 徒歩14分(約1,080m)

国内を中心に常時70種類以上のビールを味わえるビアパブ。ビールでじっくり煮込んだ「鶏もも肉のエールシチュー」など、ビールに合う料理も多彩。

こだわりのひとときを旅するように楽しむ日常。

趣味や学び、癒しと自分磨き。そして、お気に入りの一皿まで。旅するようにこの街を楽しみながら、自分らしい世界が生まれていきます。



エイト 両国 徒歩7分(約500m)

鶏・鴨・豚・羊・牛のシンプルな串焼きや多彩なタパスをはじめとする料理と、ソムリエ厳選のワインが自慢。毎日通いたくなるバルです。



ローズラベル 徒歩8分(約610m)

気軽に立ち寄りたくなる空間で、シェフこだわりのイタリアンをワイン中心の豊富なお酒と共にカジュアルに楽しめます。ハンバーグやパスタなどのお得なランチも人気。



CHILL OUT COFFEE&...RECORDS 徒歩4分(約290m)

挽きたてコーヒーにこだわるスタイリッシュなコーヒースタンド。店内では店主が厳選した中古レコードの販売も行っています。



大川屋 本店 徒歩10分(約730m)

江戸伝統の菓子を現代に伝える老舗。銘菓「隅田川」「忠臣蔵の吉良まんじゅう」のほか、年に一度の元禄市に合わせた「松坂もち」が美味。



桔梗家 徒歩16分(約1,220m)

江戸庶民に親しまれたどじょう料理を味わえるお店。名物の「どじょう鍋」「柳川井」のほか、うなぎ、なまず、鯉の料理も楽しめます。



トラットリア モンテトミ 徒歩11分(約850m)

フィレンツェで修行したシェフが作るイタリア家庭料理の店。中でも、トマトを生かしたフィレンツェの名物パスタ「カエッティエラ」は絶品です。

隅田川を彩る花景色。

身近な散策・ランニングコースとなる隅田川。「水の都」東京を彩る美しい二つの“花”。

水辺の春の風物詩。江戸から続く伝統の桜。

江戸時代から桜の名所として知られ、現在も都内屈指のお花見スポットとして人気を集める隅田川。中でも隅田公園では、毎年「墨堤さくらまつり」が開催され、川の兩岸を彩る桜のトンネルが多くの花見客を楽しませています。

都心の夏の夜空に花開く約2万発の花火。

江戸中期に始まった「両国川開き花火大会」をルーツとする日本最古の花火大会。第一会場では、花火コンクール玉の計200発を含む約10,000発が、第二会場でも壮麗な様々な複数の約10,000発の花火が打ち上げられます。



LIFE INFORMATION

教育施設

- ① 区立緑小学校……………徒歩 2分 (約110m)
- ② 区立両国中学校……………徒歩14分 (約1,060m)
- ③ 緑幼稚園……………徒歩 2分 (約120m)
- ④ すみだ川のほとりに笑顔咲くほいくえん……………徒歩 3分 (約240m)
- ⑤ 亀沢保育園……………徒歩11分 (約810m)
- ⑥ 本所白百合幼稚園……………徒歩17分 (約1,300m)

ショッピング施設

- ⑦ まいばすけっと墨田緑2丁目店……………徒歩 2分 (約140m)
- ⑧ セブンイレブン墨田立川3丁目……………徒歩 4分 (約270m)
- ⑨ ライフ菊川店……………徒歩 5分 (約340m)
- ⑩ 生鮮マルシェ……………徒歩 6分 (約450m)
- ⑪ マルエツチ両国緑一丁目店……………徒歩 6分 (約460m)
- ⑫ どりっくばす両国店……………徒歩 7分 (約550m)
- ⑬ 丸井錦糸町店……………徒歩16分 (約1,250m)
- ⑭ TERMINA……………徒歩18分 (約1,370m)
- ⑮ オリナス……………徒歩25分 (約1,930m)

医療施設

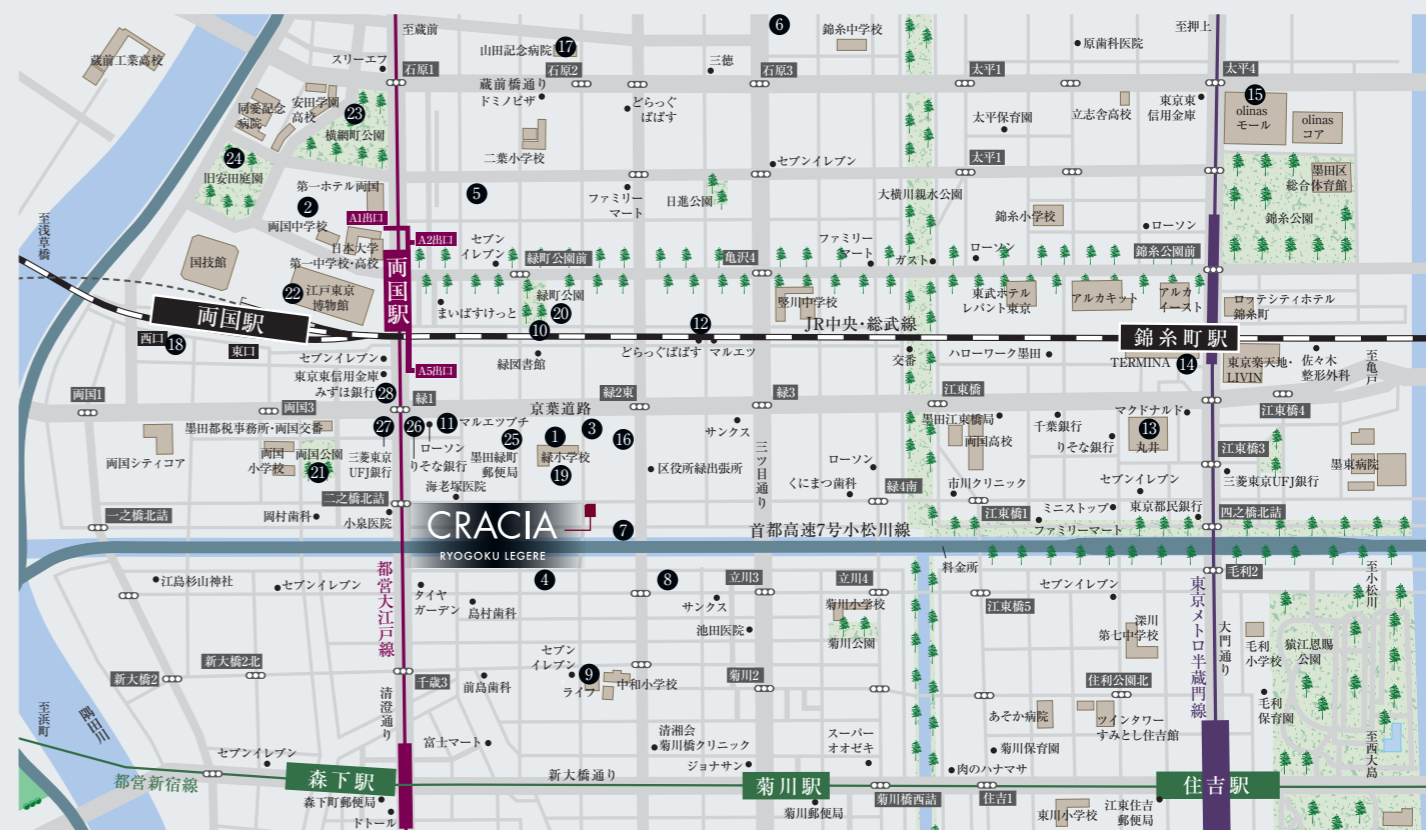
- ⑬ M歯科クリニック……………徒歩 4分 (約270m)
- ⑬ 山田記念病院……………徒歩11分 (約880m)
- ⑬ 湘南メディカル記念病院……………徒歩15分 (約1,150m)

公園・文化施設

- ⑬ 区立とちのき児童遊園……………徒歩 1分 (約70m)
- ⑬ 緑町公園……………徒歩 6分 (約430m)
- ⑬ 両国公園……………徒歩 8分 (約580m)
- ⑬ 江戸東京博物館……………徒歩10分 (約730m)
- ⑬ 都立横網町公園……………徒歩14分 (約1,070m)
- ⑬ 旧安田庭園……………徒歩16分 (約1,240m)

金融機関

- ⑮ 墨田緑町郵便局……………徒歩 4分 (約280m)
- ⑮ りそな銀行本所支店……………徒歩 7分 (約500m)
- ⑮ 三菱東京UFJ銀行本所支店……………徒歩 7分 (約530m)
- ⑮ みずほ銀行本所支店……………徒歩 8分 (約590m)



※掲載の情報は2018年2月時点のものです。 ※分數・距離はすべて現地からのものです。 ※徒歩での所要分數は80m=1分での概算です。 07 / 08

DESIGN CONCEPT

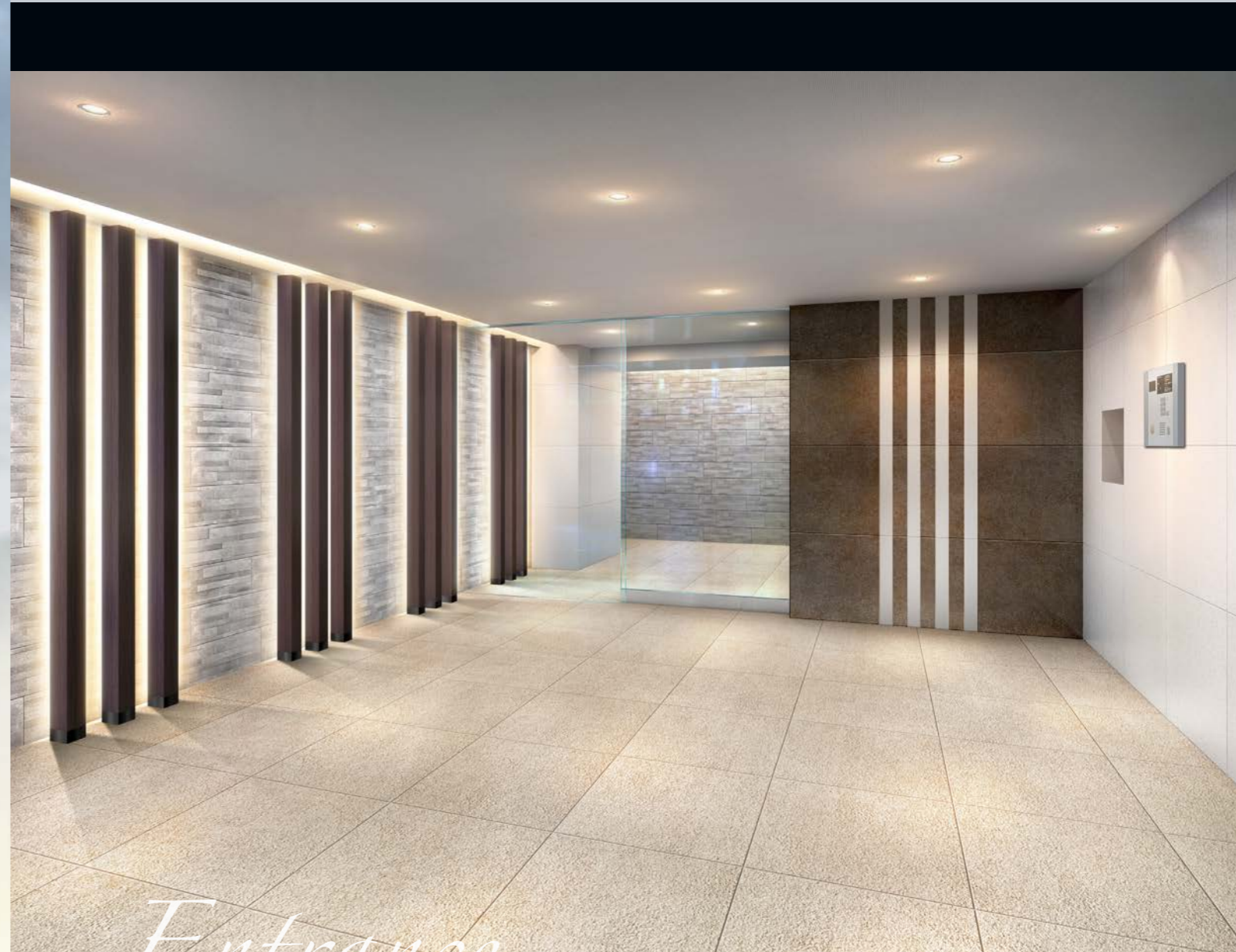
現代的でありながら、時を経ても愛される佇まいを目指した外観。
シンプルさの中に息づくさりげない個性がオーナー様の誇りを満たします。

Facade



DESIGN

自分の世界を感じられる空間。



Entrance

DESIGN CONCEPT

上質な素材の風合いと縦格子の意匠のアクセントが印象的なエントランス。
凛として和らかな空間美が、住まう方を優しくお迎えます。

Stylish

細部にまでこだわり、
隅々まで考え抜かれた機能的な空間設計が、
心安らげる時間を提供します。

INTERIOR DESIGN



KITCHEN



BATHROOM



POWDER ROOM



TOILET

POWDER ROOM



洗面ボウル
美しい洗練されたデザインの洗面ボウルを採用。朝の身支度も快適です。

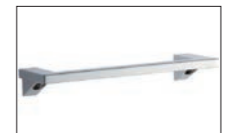


シングルレバーシャワー水栓
レバーひとつで水温調節・流水調節ができます。

TOILET



洗浄機能付温水暖房便座
温水シャワーや暖房便座で寒い冬でも快適な洗浄機能付温水暖房便座を採用しました。



タオル掛け
スタイリッシュな印象のタオル掛けをご用意しました。

EQUIPMENT

Quality

細部にまでこだわり、隅々まで考え抜かれた機能的な空間設計が、心安らげる時間を提供します。

KITCHEN



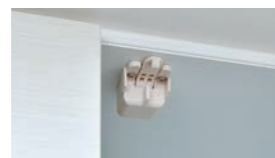
シングルレバー混合水栓
レバーハンドルを上下左右に動かすだけで、水量や温度の調整ができます。



2口ガスコンロ
お料理の幅が広がるグリル付2口ガスコンロ。自動で温度制御する安全なSiセンサー付です。(F・G・H・I・Jタイプは3口コンロ)



レンジフード
インテリアにマッチするシンプルなデザインのレンジフードを採用。キッチンをキレイで快適にお使いいただけます。



耐震ラッチ
地震時に吊り戸棚の扉が急に開くのを防ぐ耐震ラッチを採用しました。

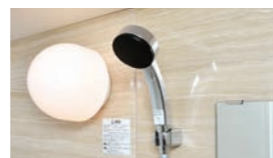
BATHROOM



サーモスタット付混合水栓
温度調節が容易にでき、快適なバスタイムを楽しめるサーモスタット付混合水栓を採用しました。



浴室換気乾燥暖房機
24時間換気機能でカビの発生を防ぎお風呂を清潔に保ちます。夏は涼風、冬は暖房など一台多役の便利な設備です。



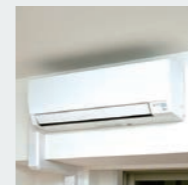
メタル調シャワーヘッド
シンプルでスタイリッシュなシャワーヘッドを採用しました。



ランドリーパイプ
バスタオルや洗濯物を浴室内に干す際に便利な、ランドリーパイプを設置しました。

※1LDKタイプは仕様異なります。

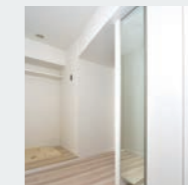
OTHERS



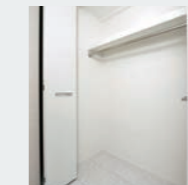
エアコン
多機能なエアコンを標準設置。快適に新生活をスタートしていただけます。



人感センサー
人が近づくと自動的に点灯する玄関照明。消し忘れの心配もなく、荷物で両手がふさがっている時にも便利です。



姿見鏡
玄関付近には、身支度のチェックができる姿見鏡を設置しています。



クロゼット
衣類や小物類をしっかりと収納できる容量の大きなクロゼットをご用意しています。



ピクチャーレール
洋服を壁に吊るしておけるピクチャーレール。洋服のほかに絵なども飾れます。



マルチメディアコンセント
パソコン・Wi-Fi・電話・110°CSやBS放送のテレビ用コンセントを一つにまとめています。

※1LDK・2LDKタイプは異なります。

Color Variation

	対応住戸	フローリング	キッチン面材	建具
カラー A	1K			
カラー B	1K			
カラー C	1LDK 2LDK			

※制作・印刷の過程で実際のものとは色調・目地等が異なる場合があります。

	I	J			
10F	1001	1002			
9F	H 901	G 902			
8F	A 801	F 802	G 803		
7F	A 701	F 702	G 703		
6F	A 601	F 602	G 603		
5F	A 501	B 502	C 503	D 504	E 505
4F	A 401	B 402	C 403	D 404	E 405
3F	A 301	B 302	C 303	D 304	E 305
2F	A 201	B 202	C 203	D 204	E 205
1F	駐輪場	エントランスホール	駐輪場		

都市生活の安心に配慮したセキュリティ

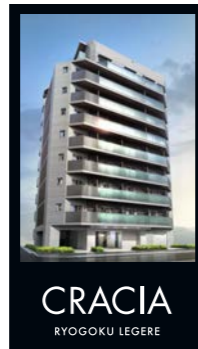
セキュリティを充実し、構造や性能について様々な確認や検査を行うことで、安心の暮らしをお届けします。



SECURITY

CSP (セントラル警備保障)
24時間セキュリティ

安心と実績のセントラル警備保障が、24時間体制で見守ります。住戸内の非常警報や共用部分の設備機器の異常等が認められた際には、自動的に情報が転送。専門のスタッフが出勤し、適切な処置を行います。



TVモニター付オートロックシステム

各戸のインターホン親機に直結したオートロックシステムを採用。部屋の中から来訪者をモニターで確認した上で、オートロックを解錠する安心のシステムです。



非接触キー
風除室のオートロックドア・1階のエレベーター乗場口は鍵をセンサー部に近づけるだけで解錠でき、居住者がスムーズに入館できる非接触キー方式を採用しました。



カラーモニター付インターホン
居室内のカラーモニターで、エントランスの来訪者を音声と映像で確認でき、さらに各住戸前でも音声で確認できる二重の安心



防犯カメラ
防犯カメラを設置し、不審者の侵入を抑制。また映像は管理員室のHDレコーダーに一定期間保管されます。



フタ付ドアスコープ
訪問者を室内から確認できるドアスコープ。室内の明かりが漏れるのを防ぐフタ付きです。

INTERNET

インターネット【無線LAN】
(((クレイシアWi-Fi完備)))

スマートフォンやタブレット端末でネットがサクサク！

インターネットで動画視聴などもWi-Fi接続なら快適スピーディー

家じゅうどこでも無線でインターネットが楽しめます。

- Wi-Fi×ゲーム機 ネットワーク対応のゲームも楽しめる
- Wi-Fi×タブレット端末 キッチンでソファでどこでも楽しめる
- Wi-Fi×パソコン・プリンター LAN配線を気にせず好きなところに置く

PUBLIC



敷地内自転車置場
敷地内に38台分の専用駐輪場を設置。



メールボックス
ダイヤルロック式でセキュリティ性も高まり、プライバシーも守られます。



宅配ボックス
不在時でも24時間宅配物を受け取れるので、留守がちな方でも安心です。



ペット飼育可
管理組合の規則に準じて、ペットを家族の一員として迎え入れることができます。

※掲載の写真はメーカー参考写真及び当社施工例です。※完成予想図は図面を基に描いたもので実際とは異なります。

毎日、安心して暮らすための構造。

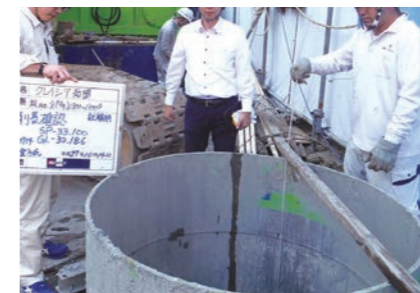
壁や杭などの構造部分は目に見えるところではないのですが、暮らしを支える大切なもの。私たちはプロの視点で様々なチェック、配慮を行っています。



住まいの構造や性能などについて万全を期することができるよう、各プロセスで、様々な確認や検査を実施しています。



配筋検査状況



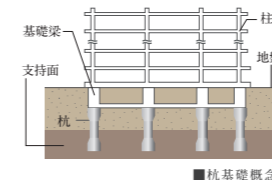
杭検査 支持層確認状況



上棟検査状況

場所打ちコンクリート杭(アースドリル拡頭拡底工法)

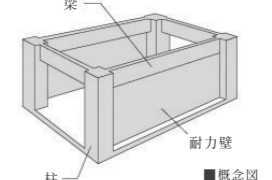
本物件の杭工法は、杭の先端を地盤にしっかり打ち込んで固定する場所打ちコンクリート杭を採用。強固な基礎構造によって建物をしっかりと支えます。



■杭基礎概念図

耐力壁付きラーメン構造

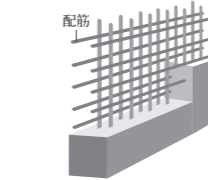
通常、柱と梁で支えるラーメン構造に、耐力壁をプラスすることで、柔軟性と耐久性を兼ね備え、より耐震性に優れた建物を実現しています。



■概念図

ダブル配筋

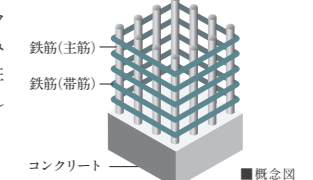
主要な壁・床には、コンクリートの中に二重に鉄筋を配したダブル配筋を採用しています。使用箇所を精密に判断し、より高い耐震性を確保します。



■概念図

耐久性や耐震性に優れたRC構造

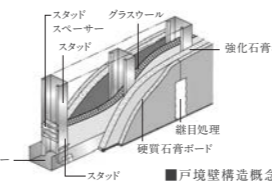
圧縮力に強い特長を持つコンクリートに引張力に強い鉄筋を組み合わせることで、耐震性・耐久性に優れた堅牢な建築物を実現しています。



■概念図

戸境壁

住戸間の戸境壁には石膏ボードと軽量鉄骨下地の組み合わせにより高い耐火性と遮音性を備えた乾式耐火遮音システムを採用しました。



■戸境壁構造概念図

コンクリート強度

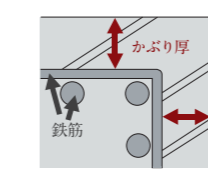
設計基準圧縮強度27N/mm²~36N/mm²の高い強度を持つコンクリートを使用しています。コンクリートの強度を表す指標、水とセメントとの割合を示す水セメント比も50%以下です。



■概念図

かぶり厚

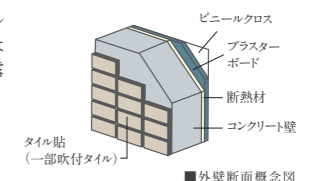
かぶり厚とは鉄筋を覆っているコンクリートの厚さのことです。建築基準法で定められた数値をしっかりとクリアすることで、鉄筋が錆びるのを防いでいます。



■概念図

断熱仕様の外壁

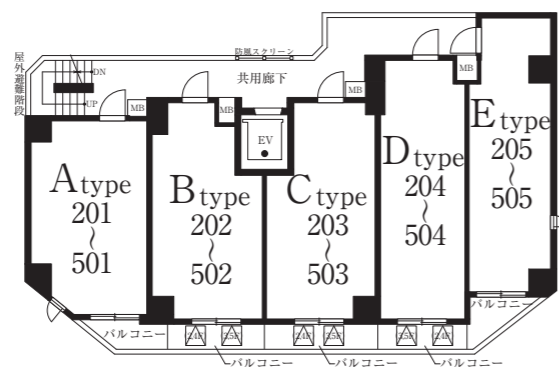
外壁に面する内側に、発泡ウレタンフォーム断熱材を吹きつけることにより、外気温との差による室内の結露防止に配慮しています。



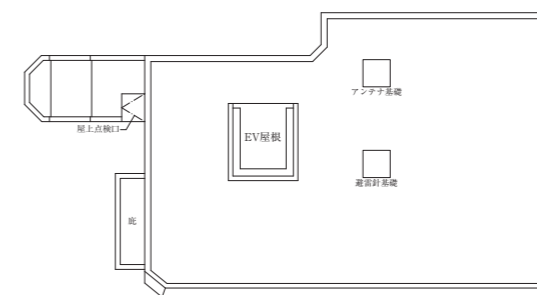
■外壁断面概念図

FLOOR PLAN

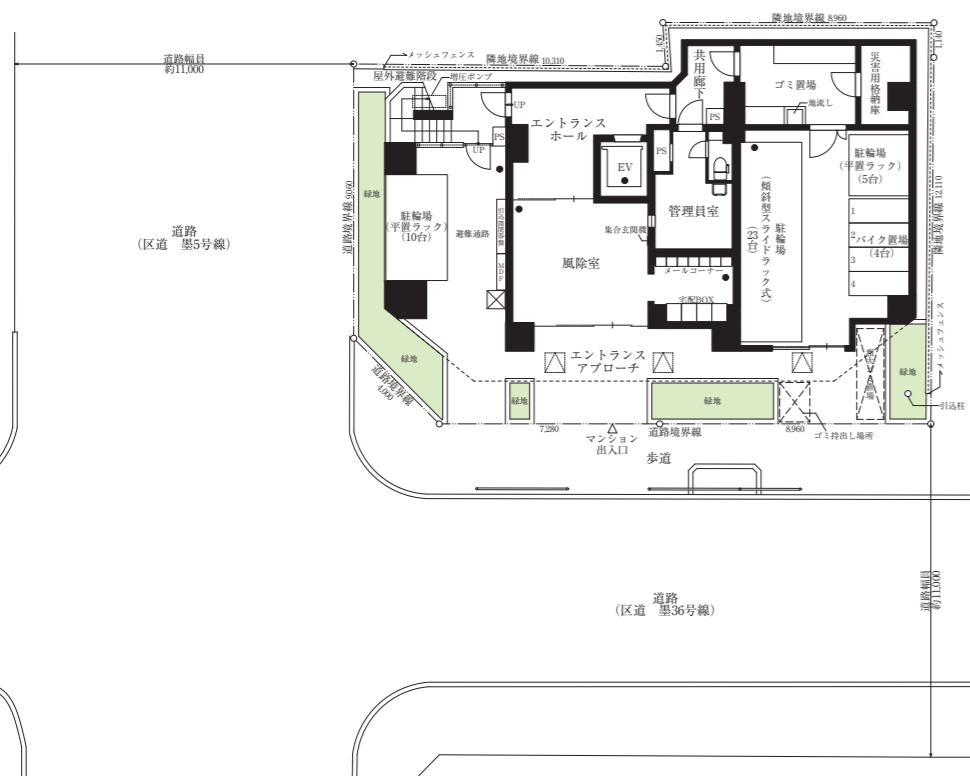
SCALE 1/250



2~5 FLOOR

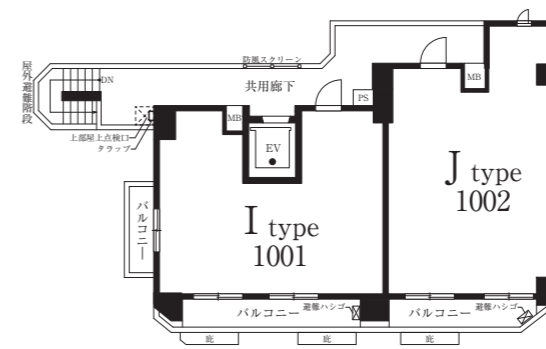


R FLOOR

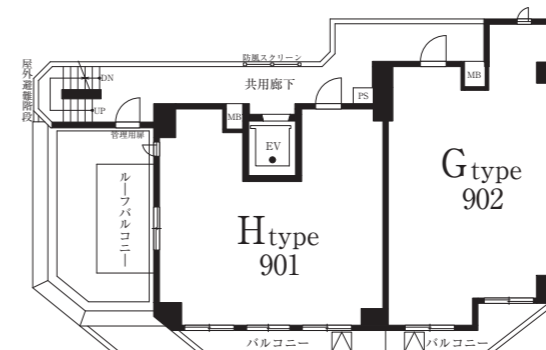


1 FLOOR
[敷地配置図]

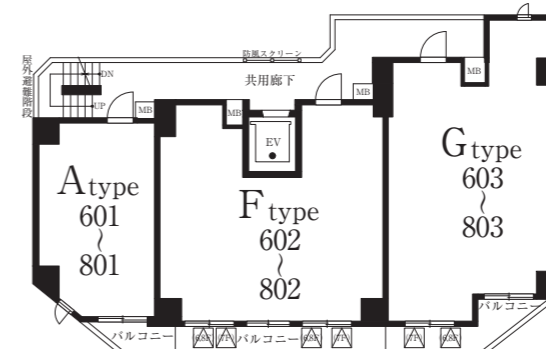
- ⊗ 床点検口
- 主配線盤
- 植栽
- 防犯カメラ



10 FLOOR



9 FLOOR



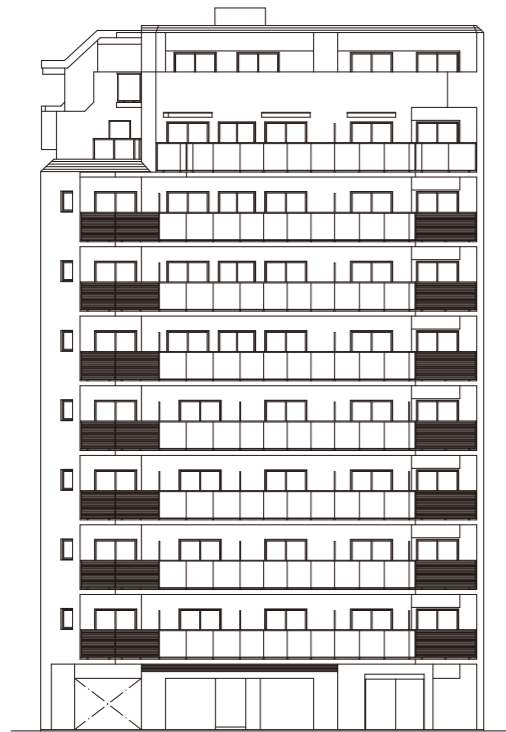
6~8 FLOOR

図面集をご覧になる前にお読みください。

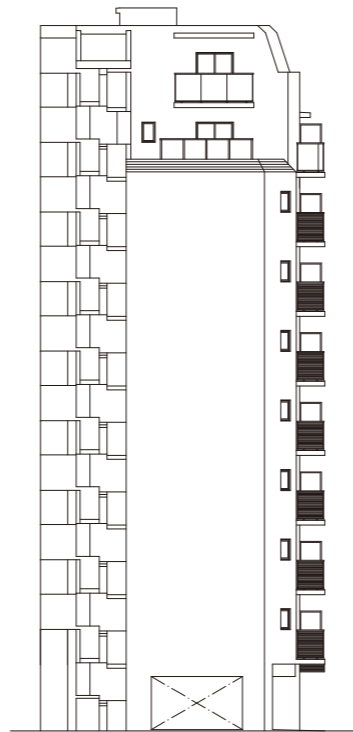
- この図面に掲載されている各図面は、設計図書を基にその概略を分かりやすく表現するために作成したもので、各部の詳細部については表現を省いている場合があります。正確なものについては設計図書にてご確認ください。
- 図面に掲載されている寸法は、すべてミリメートル(mm)単位です。
- 方位の記号は若干の誤差を生じる場合があります。正確な方位は設計図書にてご確認ください。
- 縮尺・位置・記号・他図面などのライトレラス、製版などの過程において誤差または変更が生じる場合があります。
- 設計・施工・近隣・行政官庁などからの指導により設計変更する場合がありますので予めご了承ください。
- 専有面積及び帖数表示にはMB(メーターボックス)、PS(ハイブスペース)の面積が含まれる場合があります。
- 専有面積は、建築基準法による壁芯計算によって算出しています。登記上の内法計算による面積は専有面積より小さくなります。
- 面積表示の小数点3桁以下は切り捨てになっています。
- 窓ガラスはプライバシー対策上、くもりガラスまたは法規制上アミ入りガラスとなる場合があります。
- バルコニー・窓・外廊下には目隠しパネルなどが設置される場合があります。
- 外構・植栽については一部変更の可能性があります。
- 面積については多少誤差を生じる場合があります。
- 仕様・設備については施工上の理由などで変更になる場合があります。
- 図面と現況に相違がある場合は、現状を優先とさせていただきます。

ELEVATION PLAN

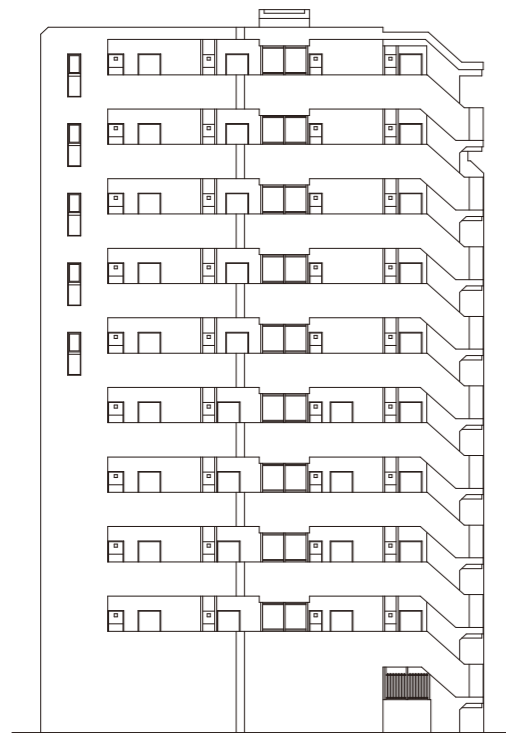
SCALE 1/300



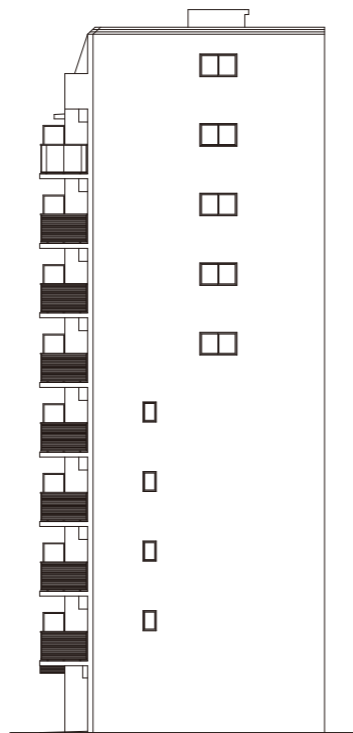
WEST



NORTH



EAST



SOUTH

ROOM PLAN

SCALE 1/70

A TYPE

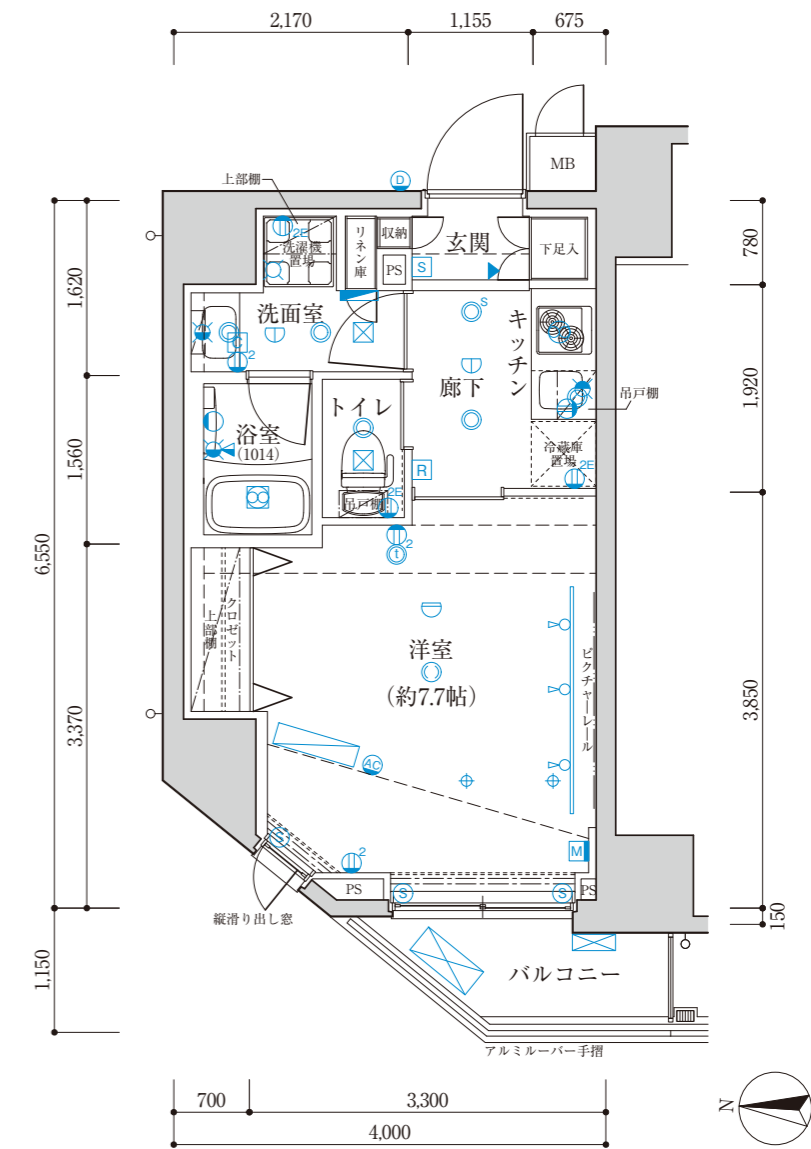
1K

専有面積 / 25.73㎡ (約7.78坪)
バルコニー面積 / 2.68㎡ (約0.81坪)

Room Number / 201・301・401・501・601・701・801

凡例一覧表

- 1口コンセント
- 2口コンセント
- 2口アース付コンセント
- エアコン用コンセント
- マルチメディアコンセント (2口アース付コンセント・TV 電話・無線ルータ (LAN))
- 人感センサースイッチ
- 引掛シーリング
- ダウンライト
- ダウンライト (人感センサー連動)
- ブラケット照明
- スポットライト
- ライティングレール
- 火災報知器 (差動式)
- 火災報知器 (定温式)
- 浴室換気乾燥機
- 換気扇
- 給湯器
- 住宅情報盤 (インターホン (親機))
- インターホン (子機)
- 給湯器リモコン
- 浴室換気乾燥機リモコン
- 給水栓
- 混合水栓
- シャワー付混合水栓
- 分電盤
- 副吸込み口
- 物干金物 (天井)
- 乾式耐火間仕切壁
- 梁線・下り天井
- 防犯センサー (2Fのみ)
- 鏡 (装見)
- AC室内機 (実装) 位置
- AC室外機 (実装) 位置
- AC室内機 (想定) 位置
- AC室外機 (想定) 位置
- ピクチャーレール



10F		I 1001	J 1002		
9F		H 901	G 902		
8F	A 801	F 802	G 803		
7F	A 701	F 702	G 703		
6F	A 601	F 602	G 603		
5F	A 501	B 502	C 503	D 504	E 505
4F	A 401	B 402	C 403	D 404	E 405
3F	A 301	B 302	C 303	D 304	E 305
2F	A 201	B 202	C 203	D 204	E 205
1F	駐輪場	エントランスホール	駐輪場		

ROOM PLAN

SCALE 1/70

B TYPE

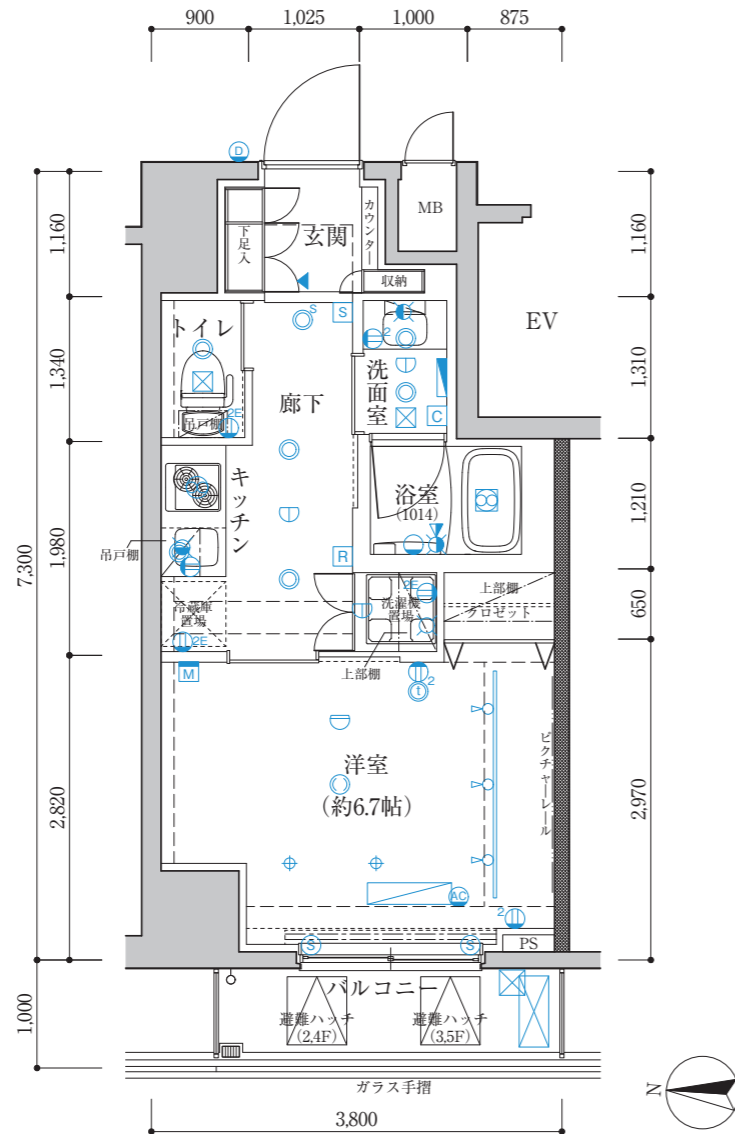
1K

専有面積 / 25.66㎡ (約7.76坪)
バルコニー面積 / 3.20㎡ (約0.96坪)

Room Number / 202・302・402・502

凡例一覧表

- 1口コンセント
- 2口コンセント
- 2口アース付コンセント
- エアコン用コンセント
- マルチメディアコンセント (2口アース付コンセント・TV 電話・無線ルータ (LAN))
- 人感センサースイッチ
- 引掛シーリング
- ダウンライト
- ダウンライト (人感センサー連動)
- ブラケット照明
- スポットライト
- ライティングレール
- 火災報知器 (差動式)
- 火災報知器 (定温式)
- 浴室換気乾燥機
- 換気扇
- 給湯器
- 住宅情報盤 [インターホン (親機)]
- インターホン (子機)
- 給湯器リモコン
- 浴室換気乾燥機リモコン
- 給水栓
- 混合水栓
- シャワー付混合水栓
- 分電盤
- 副吸込み口
- 物干金物 (天井)
- 乾式耐火間仕切壁
- 梁線・下り天井
- 防犯センサー (2Fのみ)
- 鏡 (姿見)
- AC室内機 (実装) 位置
- AC室外機 (実装) 位置
- AC室内機 (想定) 位置
- AC室外機 (想定) 位置
- ピクチャーレール



10F		I 1001	J 1002	
9F		H 901	G 902	
8F	A 801	F 802	G 803	
7F	A 701	F 702	G 703	
6F	A 601	F 602	G 603	
5F	A 501	B 502	C 503	D 504
4F	A 401	B 402	C 403	D 404
3F	A 301	B 302	C 303	D 304
2F	A 201	B 202	C 203	D 204
1F	駐輪場	エントランスホール	駐輪場	

C TYPE

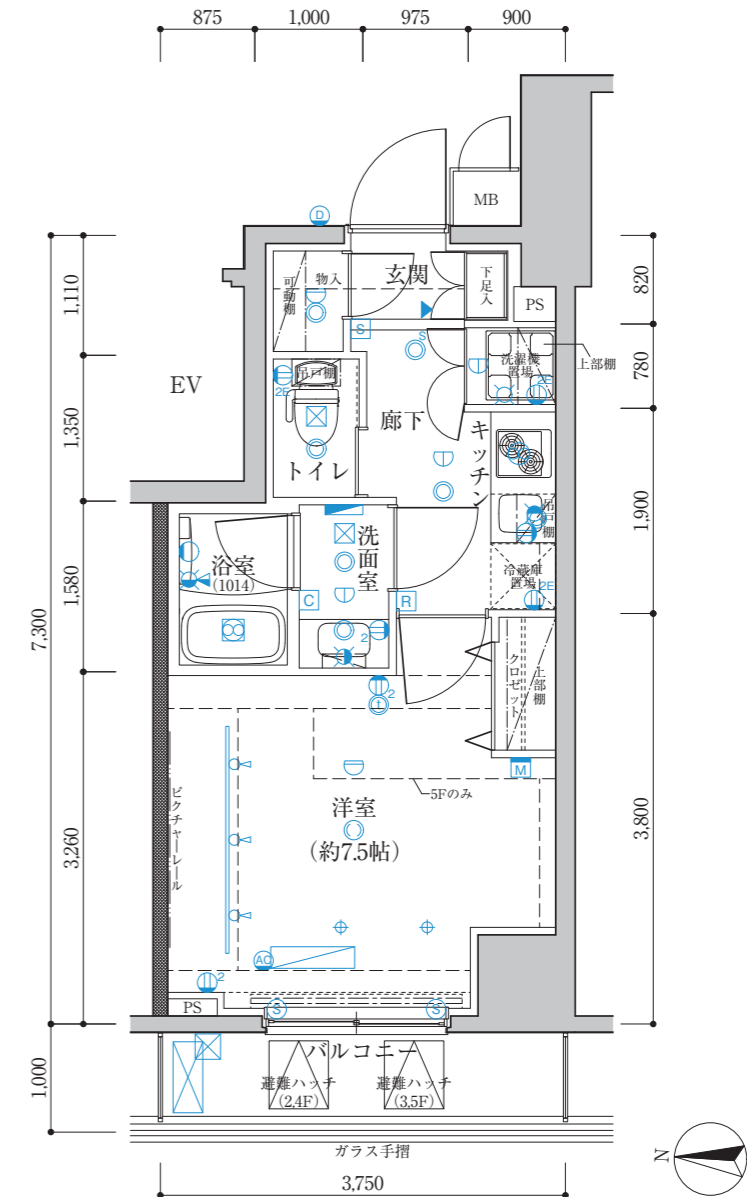
1K

専有面積 / 25.92㎡ (約7.84坪)
バルコニー面積 / 3.75㎡ (約1.13坪)

Room Number / 203・303・403・503

凡例一覧表

- 1口コンセント
- 2口コンセント
- 2口アース付コンセント
- エアコン用コンセント
- マルチメディアコンセント (2口アース付コンセント・TV 電話・無線ルータ (LAN))
- 人感センサースイッチ
- 引掛シーリング
- ダウンライト
- ダウンライト (人感センサー連動)
- ブラケット照明
- スポットライト
- ライティングレール
- 火災報知器 (差動式)
- 火災報知器 (定温式)
- 浴室換気乾燥機
- 換気扇
- 給湯器
- 住宅情報盤 [インターホン (親機)]
- インターホン (子機)
- 給湯器リモコン
- 浴室換気乾燥機リモコン
- 給水栓
- 混合水栓
- シャワー付混合水栓
- 分電盤
- 副吸込み口
- 物干金物 (天井)
- 乾式耐火間仕切壁
- 梁線・下り天井
- 防犯センサー (2Fのみ)
- 鏡 (姿見)
- AC室内機 (実装) 位置
- AC室外機 (実装) 位置
- AC室内機 (想定) 位置
- AC室外機 (想定) 位置
- ピクチャーレール



10F		I 1001	J 1002	
9F		H 901	G 902	
8F	A 801	F 802	G 803	
7F	A 701	F 702	G 703	
6F	A 601	F 602	G 603	
5F	A 501	B 502	C 503	D 504
4F	A 401	B 402	C 403	D 404
3F	A 301	B 302	C 303	D 304
2F	A 201	B 202	C 203	D 204
1F	駐輪場	エントランスホール	駐輪場	

ROOM PLAN

SCALE 1/70

D TYPE

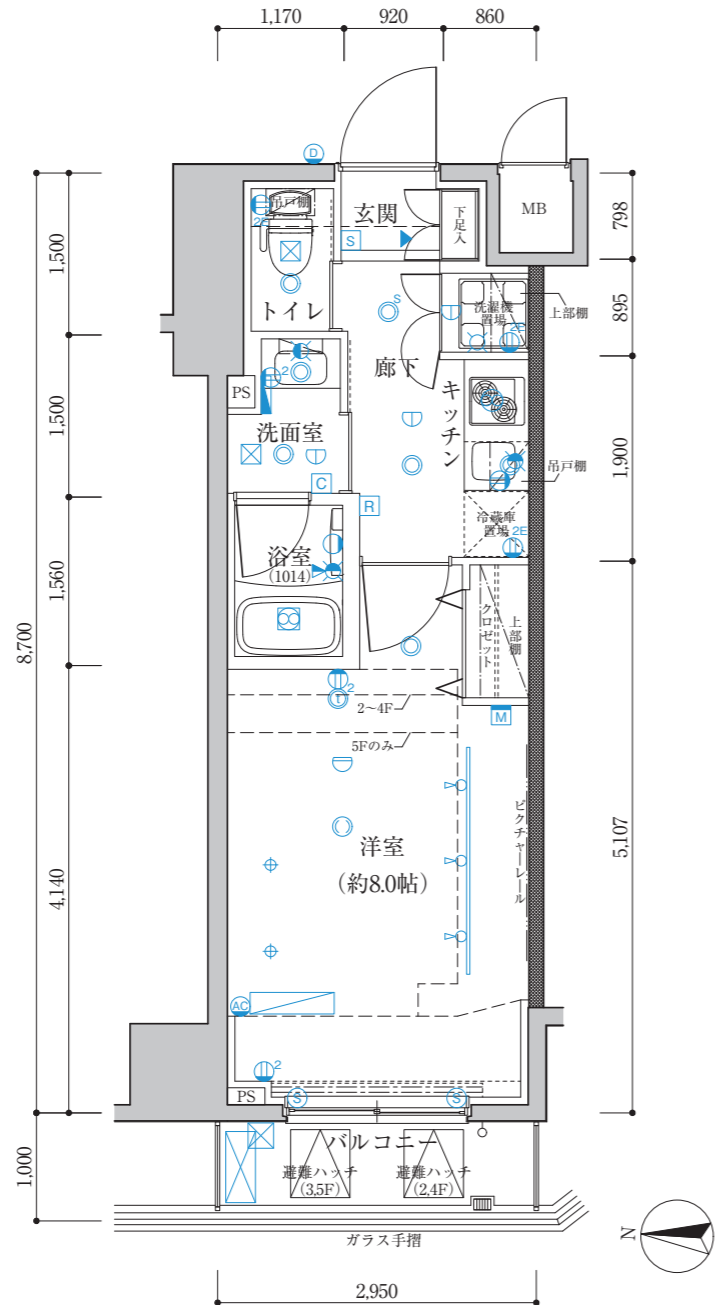
1K

専有面積 / 25.66㎡ (約7.76坪)
バルコニー面積 / 2.95㎡ (約0.89坪)

Room Number / 204・304・404・504

凡例一覧表

- 1口コンセント
- 2口コンセント
- 2口アース付コンセント
- エアコン用コンセント
- マルチメディアコンセント (2口アース付コンセント・TV 電話・無線ルータ (LAN))
- 人感センサースイッチ
- 引掛シーリング
- ダウンライト
- ダウンライト (人感センサー連動)
- ブラケット照明
- スポットライト
- ライティングレール
- 火災報知器 (差動式)
- 火災報知器 (定温式)
- 浴室換気乾燥機
- 換気扇
- 給湯器
- 住宅情報盤 [インターホン (親機)]
- インターホン (子機)
- 給湯器リモコン
- 浴室換気乾燥機リモコン
- 給水栓
- 混合水栓
- シャワー付混合水栓
- 分電盤
- 副吸込み口
- 物干金物 (天井)
- 乾式耐火間仕切壁
- 梁線・下り天井
- 防犯センサー (2Fのみ)
- 鏡 (姿見)
- AC室内機 (実装) 位置
- AC室外機 (実装) 位置
- AC室内機 (想定) 位置
- AC室外機 (想定) 位置
- ピクチャーレール



10F		I 1001	J 1002	
9F		H 901	G 902	
8F	A 801	F 802	G 803	
7F	A 701	F 702	G 703	
6F	A 601	F 602	G 603	
5F	A 501	B 502	C 503	D 504
4F	A 401	B 402	C 403	D 404
3F	A 301	B 302	C 303	D 304
2F	A 201	B 202	C 203	D 204
1F	駐輪場	エントランスホール	駐輪場	

E TYPE

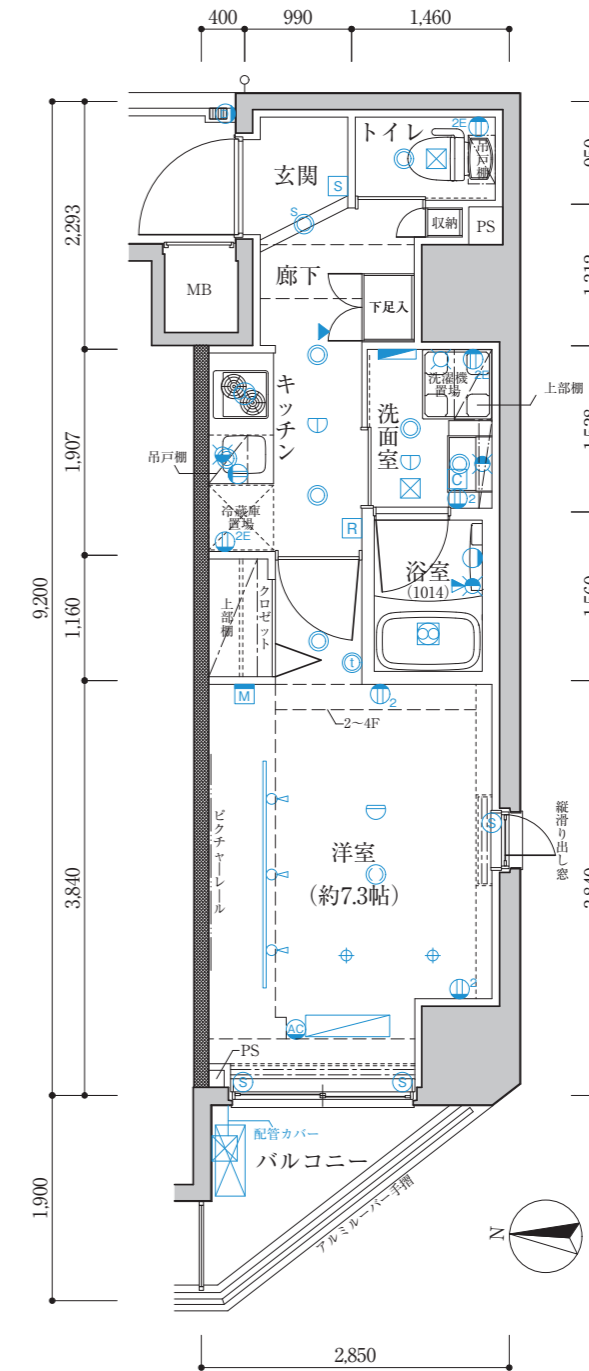
1K

専有面積 / 25.64㎡ (約7.75坪)
バルコニー面積 / 2.71㎡ (約0.81坪)

Room Number / 205・305・405・505

凡例一覧表

- 1口コンセント
- 2口コンセント
- 2口アース付コンセント
- エアコン用コンセント
- マルチメディアコンセント (2口アース付コンセント・TV 電話・無線ルータ (LAN))
- 人感センサースイッチ
- 引掛シーリング
- ダウンライト
- ダウンライト (人感センサー連動)
- ブラケット照明
- スポットライト
- ライティングレール
- 火災報知器 (差動式)
- 火災報知器 (定温式)
- 浴室換気乾燥機
- 換気扇
- 給湯器
- 住宅情報盤 [インターホン (親機)]
- インターホン (子機)
- 給湯器リモコン
- 浴室換気乾燥機リモコン
- 給水栓
- 混合水栓
- シャワー付混合水栓
- 分電盤
- 副吸込み口
- 物干金物 (天井)
- 乾式耐火間仕切壁
- 梁線・下り天井
- 防犯センサー (2Fのみ)
- 鏡 (姿見)
- AC室内機 (実装) 位置
- AC室外機 (実装) 位置
- AC室内機 (想定) 位置
- AC室外機 (想定) 位置
- ピクチャーレール



10F		I 1001	J 1002	
9F		H 901	G 902	
8F	A 801	F 802	G 803	
7F	A 701	F 702	G 703	
6F	A 601	F 602	G 603	
5F	A 501	B 502	C 503	D 504
4F	A 401	B 402	C 403	D 404
3F	A 301	B 302	C 303	D 304
2F	A 201	B 202	C 203	D 204
1F	駐輪場	エントランスホール	駐輪場	

OUT LINE

建築概要

名 称	／ クレイシア・ヴァースクレイシア両国レジュール
所 在 地	／ 東京都墨田区緑2丁目18-18,18-27(地番) 東京都墨田区緑2丁目4番2号(住居表示)
交 通	／ 都営地下鉄大江戸線「両国」駅 徒歩8分 都営地下大江戸線・新宿線「森下」駅 徒歩9分 JR総武線「両国」駅 徒歩13分
用 途 地 域	／ 近隣商業地域
地 域 ・ 地 区	／ 防火地域、緑二・三丁目地区 地区計画
建 べ い 率	／ 80% (100%防火地域内の耐火連壁物)
容 積 率	／ 400% (480% 緑二・三丁目地区対造による容積率の緩和)
敷 地 面 積	／ 235.35㎡(実測)
建 築 面 積	／ 159.48㎡(建築確認)
延 床 面 積	／ 1,300.88㎡(建築確認)
容 積 対 象 面 積	／ 1,126.52㎡(建築確認)
構 造 ・ 規 模	／ 鉄筋コンクリート造 地上10階建て
建 築 用 途	／ 共同住宅
総 戸 数	／ 33戸(他に管理事務室1戸)
販 売 戸 数	／ 33戸
専 有 面 積	／ 25.64㎡～51.31㎡
バルコニー面積	／ 2.68㎡～9.68㎡(ルーパバルコニー 7.20㎡)
間 取 り	／ 1K,1LDK,2LDK
分譲後の管理形態	／ 敷地:所有権(専有面積割合による所有権の共有) 建物:専有部分は区分所有権 共用部分:専有面積割合による所有権の共有
管 理 形 態	／ 区分所有者全員により管理組合を結成、 管理会社との間で管理委託契約を締結し管理を委託する
建 築 確 認 番 号	／ 第H29A-JK_eX00508-01号(平成29年8月18日)
設 計 ・ 監 理	／ T O A ライブ株式会社一級建築士事務所
施 工	／ スミセキ・コンテック株式会社
売 主	／ プロパティエージェント株式会社
管 理 会 社	／ プロパティエージェント株式会社
設計図書閲覧場所	／ プロパティエージェント株式会社
完 成 年 月 日	／ 平成30年9月中旬予定(検査済証)
引 渡 年 月 日	／ 平成30年9月下旬予定

設備概要

共 用 部 分	
水 道	／ 公共上水道
排 水	／ 公共下水道
給 水 方 式	／ 増圧直結給水方式
防 火 ・ 防 災	／ 非常照明、自動火災報知設備、連結送水管設備、消火器具
防 犯	／ オートロックドア、防犯カメラ、カメラ付集合玄関機
避 難	／ 屋外避難階段、避難ハッチ、避難はしご(10Fのみ)
エ レ ー タ ー	／ ロープ式エレベーター(6人乗1基)
放 送 受 信	／ 屋上にBS・110°CSアンテナ+地上デジタル放送用UHFアンテナ設置
集 合 郵 便 受 け	／ 建物内に設置
宅 配 ボ ッ ク ス	／ 建物内に設置
ゴ ミ 置 場	／ 建物内に設置
駐 輪 場	／ 38台
バ イ ク 置 場	／ 4台
そ の 他	／ 管理事務室・防災備蓄倉庫
専 有 部 分	
電 気	／ 1Kタイプ:契約容量(引渡時)30A(最大容量40Aまで増量可) 1LDK・2LDKタイプ:契約容量(引渡時)40A(最大容量60Aまで増量可)
ガ ス	／ ガス給湯器(1K:16号,1LDK・2LDK:20号)、ガスキャビネットに接続、 マイコン遮断メーター設置,1LDK・2LDKタイプは追焚機能付
給 湯	／ ガス給湯器によりキッチン、ユニットバス、洗面化粧台に給湯
照 明 設 備	／ 玄関、廊下、キッチン、浴室、洗面、トイレ、ウォークロビット、シューズインクロービットに照明器具設置 1Kの洋室にライティングレール設置,1LDK・2LDKのLDKにシーリングライト設置
電 気 コ ン セ ント	／ LDK、洋室、キッチン、洗面、トイレ、1LDK・2LDKの廊下に設置
冷 暖 房	／ エアコン各戸1台設置、1LDK・2LDKのLDKに電気式床暖房設置
テ レ ビ	／ LDK(1LDK・2LDKタイプ)・洋室にアウトレット設置
電 話	／ LDK(1LDK・2LDKタイプ)・洋室にアウトレット設置
イ ン タ ー ネ ッ ト	／ LDK(1LDKタイプ・2LDK)・洋室(1Kタイプ)にアウトレット設置、 無線LAN機器実装(Wi-Fi対応)
防 犯 ・ 防 災	／ 自動火災報知設備、TVモニター付インターホン(非常押しボタン、 オートロック開錠用押しボタン付)、防犯センサー(2階・10階と9階Hタイプのみ)
換 気	／ キッチンレンジフード、浴室、パウダールーム、トイレは浴室換気乾燥機による 24時間換気
玄 浴 洗	／ 各戸にインターホン子機 室 浴室換気乾燥機、ユニットバス1014(1Kタイプ)・1317(1LDK・2LDKタイプ) 面 洗面化粧台、タオル掛け、洗濯機防水パン(B・C・Dタイプは洗濯機置場に設置)、固定棚、 吊戸棚(1LDK、2DKタイプ)
厨 房 設 備	／ システムキッチン(シンク・ガスキャビネット・レンジフード)設置
そ の 他	／ 物干金物(1LDK・2LDKタイプ)、室内物干(1Kタイプ)、ビクチャーレール

外部仕上表

屋 上	アスファルト露出防水(外断熱工法)
外 壁	タイル貼、1階エントランス周リ:タイル貼、吹付タイル
共 用 廊 下	床:ノンスリップ長尺塩ビシート 壁:タイル貼 手摺:吹付タイル(内側のみ) 天井:アクリルリシン吹付
バ ル コ ニ ー	床:ノンスリップ長尺塩ビシート 壁:タイル貼 手摺:アルミ製ガラス手摺(乳白合わせガラス)一部、アルミ製横ルーバー(10階手摺のみ外部 内側:吹付タイル)天井:アクリルリシン吹付
屋 外 避 難 階 段	床:ノンスリップ長尺塩ビシート 手摺壁:タイル貼 内側:吹付タイル 中壁:吹付タイル 天井:アクリルリシン吹付
エ ン ト ラ ン ス ア プ ロ ー チ	床:タイル貼

内部仕上表(共用部)

名 称	床	巾 木	壁	天 井	備 考
風除室	タイル貼	タイル貼 一部アザインタイル	タイル貼 一部アザインタイル	不燃ビニールクロス	集合玄関機、防犯カメラ
エントランスホール	タイル貼	タイル貼 一部アザインタイル	タイル貼 一部アザインタイル	不燃ビニールクロス	
メールコーナー	タイル貼	タイル貼	タイル貼	不燃ビニールクロス	宅配ボックス、集合郵便受、掲示板、消火器、防犯カメラ
管理事務室	長尺ビニル床シート	ソフト巾木	不燃ビニールクロス	不燃ビニールクロス	トイレ、エアコン、SK、天井換気扇
駐輪場	防塵塗装	防塵塗装	吹付タイル	EP塗装	平置式ラック、スライド式ラック、防犯カメラ
ゴミ置場	防塵塗装	防塵塗装	EP塗装	EP塗装	脱臭機能付天井換気扇、コンクリート欄、排水、
災害用倉庫	防塵塗装	防塵塗装	コンクリート打放	EP塗装	

内部仕上表(専有部)

名 称	床	巾 木	壁	天 井	備 考
玄 関	磁器質タイル貼	磁器質タイル貼、樹脂巾木	ビニールクロス貼	ビニールクロス貼	玄関ドア:ディンプルキー、Wロック、プッシュアップハンドル、蓋付ドアアイ、人感センサー対応玄関照明、下足入(姿見鏡付)
廊下・キッチン(1Kタイプ)	フローリング	樹脂巾木オレフィンシート	ビニールクロス貼、 一部キッチンパネル	ビニールクロス貼	システムキッチン、2口ガスコンロ(グリル付)、吊戸棚(耐震ラッチ付)、レンジフード、給湯リモコン、照明器具
廊下(1LDK・2LDKタイプ)	フローリング	樹脂巾木オレフィンシート	ビニールクロス貼	ビニールクロス貼	照明器具
洋室(1Kタイプ)	フローリング	樹脂巾木オレフィンシート	ビニールクロス貼	ビニールクロス貼	エアコン、カラーモニター付インターホン、部屋内天井物干し(脱着式)、ビクチャーレール、ライティングレール(照明器具付)
洋室(1LDK・2LDKタイプ)	フローリング	樹脂巾木オレフィンシート	ビニールクロス貼	ビニールクロス貼	システムキッチン、3口ガスコンロ(グリル付)、レンジフード、給湯リモコン、カラーモニター付インターホン、照明器具、電気式床暖房、エアコン
LDK(1LDK・2LDKタイプ)	フローリング	樹脂巾木オレフィンシート	ビニールクロス貼、 一部キッチンパネル	ビニールクロス貼	欄、ハンガーパイプ
クローゼット	フローリング	樹脂巾木オレフィンシート	ビニールクロス貼	ビニールクロス貼	欄、ハンガーパイプ、照明器具
ウォークインクローゼット	フローリング	樹脂巾木オレフィンシート	ビニールクロス貼	ビニールクロス貼	欄、ハンガーパイプ、照明器具
シューズインクローク	磁器質タイル貼	ソフト巾木	ビニールクロス貼	ビニールクロス貼	可動棚、照明器具
洗面	クッションフロア	ソフト巾木	ビニールクロス貼	ビニールクロス貼	洗面化粧台、タオル掛け、(A・Eタイプのみ:洗濯機用防水パン、固定棚、緊急止水弁付給水栓)、照明器具
トイレ	クッションフロア	ソフト巾木	ビニールクロス貼	ビニールクロス貼	シャワートイレ、ペーパーホルダー、タオル掛け、吊戸棚、照明器具
洗濯機置場	クッションフロア	ソフト巾木	ビニールクロス貼	ビニールクロス貼	洗濯機用防水パン、固定棚、緊急止水弁付給水栓
浴室		ユニットバス1014/1Kタイプ 1317/1LDK・2LDKタイプ(深い湯き付)			24時間換気システム付浴室乾燥機、メタルシャワーヘッドサーモ付混合水栓、欄、鏡、ランドリーパイプ、タオル掛け

MISSION OF CRACIA

「CRACIA」はポルトガル語で

「子ども」を意味する「crianca」という言葉から創られたマンションブランドです。

私たちは「CRACIA = 子供 = かけがえのない資産」を提供するにあたり、

未来・将来・長期にわたる安定した収益性を確保させることこそが、

最上級のサービスの提供につながるものと考えます。

通常、不動産の投資判断は取得価格・収益性・立地条件によって決定されていますが、

私たちはそれに「将来の収益性変化率」を「移動率」と定義し、

その「移動率」をプラスした判断基準で「CRACIA」の商品化をすることに努めています。

時間の経過に伴う様々な外的要因・内的要因が生じたとしても

本当に安定した収益性を確保できるのか。

そこに着目しながら創られたマンションこそが、

市場競争力のある真の資産価値があるマンションであると私たちは考えます。

[売 主]

宅地建物取引業[東京都知事(3)第83227号] (公社)不動産保証協会会員
(公社)首都圏不動産公正取引協議会加盟



〒163-1306 東京都新宿区西新宿6-5-1 新宿アイランドタワー 6F
TEL.03-6302-3011 FAX.03-6302-3012

お客様相談窓口(10:30～18:00 定休日/第1.2.5土曜日・日曜日)

0120-581-143
http://www.propertyagent.co.jp

お部屋探しのオンリーワンパートナー



〒112-0002 東京都文京区小石川1-14-3 THE TOWER KOISHIKAWA 1F
TEL.03-5844-1080 FAX.03-5844-1081

お客様相談窓口(10:00～19:00)

0120-974-002
http://www.orangeroom.jp